



MINISTERIO
DE CIENCIA
Y TECNOLOGÍA



Instituto Geológico
y Minero de España



EXCELENTÍSIMA DIPUTACIÓN
PROVINCIAL DE ALICANTE
Departamento de Ciclo Hídrico

**DETERMINACIÓN DE LAS RESERVAS ÚTILES EN ACUÍFEROS DE
ABASTECIMIENTO PÚBLICO EN ALICANTE: ACUÍFEROS SOLANA,
MAIGMÓ, SELLA, BENIARDÁ-POLOP Y SOLANA DE LA LLOSA**

**PLANOS
TOMO IV**

- **ACUÍFERO SOLANA**
- **ACUÍFERO MAIGMÓ**

**Empresa
consultora:**



intecsa-inarsa, s.a.

2003

ÍNDICE GENERAL DEL ESTUDIO

TOMO I

1. INTRODUCCIÓN
2. RECOPIACIÓN, ANÁLISIS Y TRATAMIENTO DE LA INFORMACIÓN EXISTENTE
3. ESTABLECIMIENTO DE LA METODOLOGÍA PARA EL CÁLCULO DE LAS RESERVAS Y DESARROLLO DE LA APLICACIÓN INFORMÁTICA

TOMO II

4. ACTUALIZACIÓN DE LAS CARACTERÍSTICAS HIDROGEOLÓGICAS EN ACUÍFEROS SELECCIONADOS

TOMO III

5. EVALUACIÓN DE LAS RESERVAS Y DETERMINACIÓN DE SU DISTRIBUCIÓN ESPACIAL
6. UTILIZACIÓN DE MODELOS MATEMÁTICOS EN LA VALIDACIÓN DEL MODELO CONCEPTUAL DE FUNCIONAMIENTO DE LOS ACUÍFEROS BENIARDÁ-POLOP Y SOLANA DE LA LLOSA

ANEJOS

TOMO IV

- PLANOS ACUÍFERO SOLANA
- PLANOS ACUÍFERO MAIGMÓ

TOMO V

- PLANOS ACUÍFEROS SELLA Y BENIARDÁ-POLOP
- PLANOS ACUÍFERO SOLANA DE LA LLOSA

DETERMINACIÓN DE LAS RESERVAS ÚTILES EN ACUÍFEROS DE ABASTECIMIENTO PÚBLICO EN ALICANTE

TOMO IV

ACUÍFERO SOLANA

- 1- MAPA HIDROGEOLÓGICO
- 2- DELIMITACIÓN Y DISCRETIZACIÓN ESPACIAL
- 3- CORTES HIDROGEOLÓGICOS 1
- 4- CORTES HIDROGEOLÓGICOS 2
- 5- CORTES HIDROGEOLÓGICOS 3
- 6- MAPA DE ISOHIPSAS DEL MURO DE LAS DOLOMÍAS DEL CENOMANIENSE
INFERIOR-MEDIO
- 7- MAPA DE ISOHIPSAS DEL TECHO DEL CRETÁCICO
- 8- MAPA DE ISOPIEZAS ABRIL 1992
- 9- MAPA DE ISOPIEZAS FEBRERO 1995
- 10- MAPA DE ISOPIEZAS MARZO 1998
- 11- MAPA DE ISOPIEZAS MAYO 1998

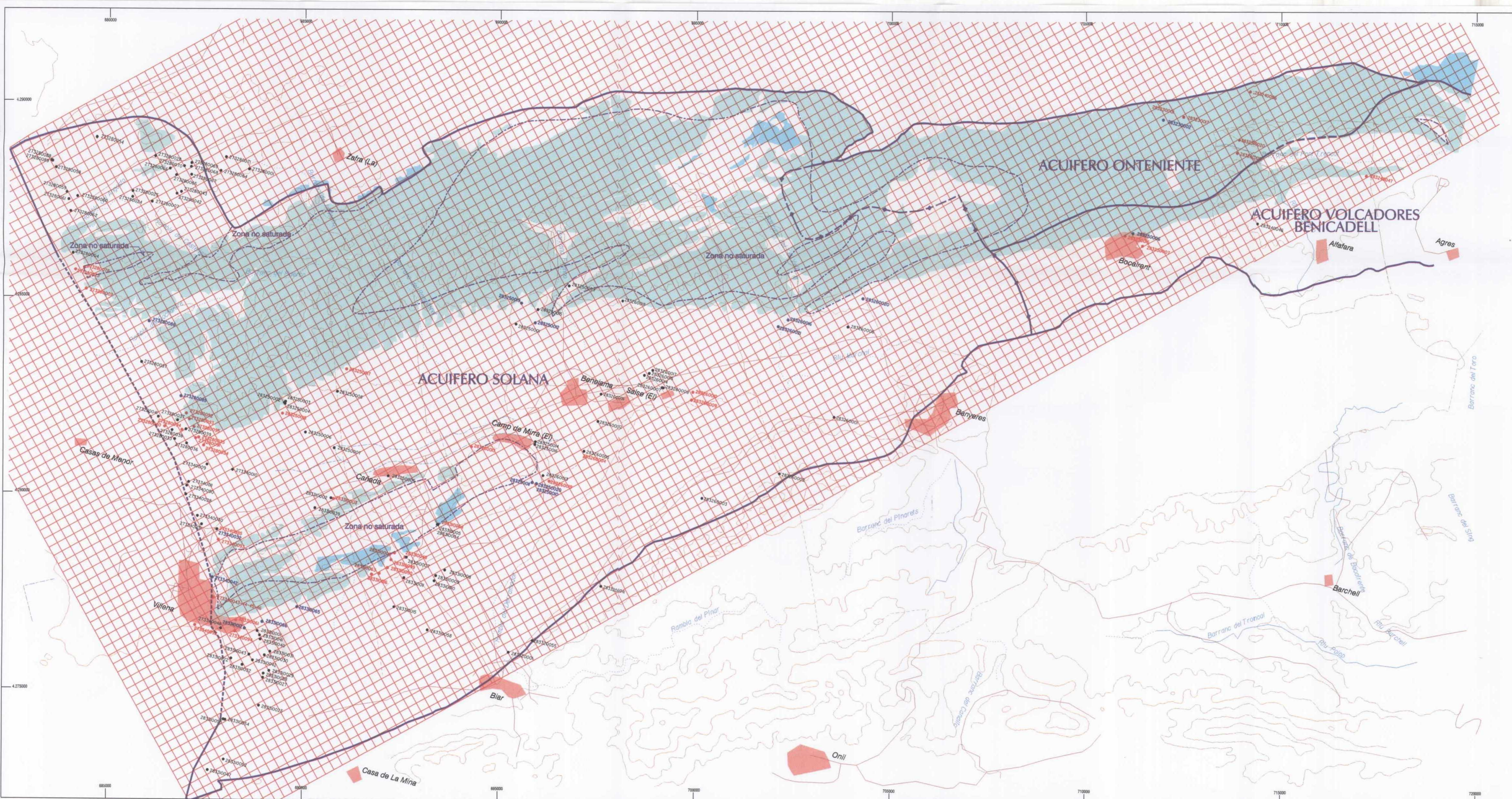
ACUÍFERO MAIGMO

- 1- MAPA HIDROGEOLÓGICO
- 2- DELIMITACIÓN Y DISCRETIZACIÓN ESPACIAL
- 3- CORTES HIDROGEOLÓGICOS
- 4- MAPA DE ISOHIPSAS DEL MURO DEL OLIGOCENO
- 5- MAPA DE ISOPIEZAS NOVIEMBRE 1971
- 6- MAPA DE ISOPIEZAS MAYO 1994
- 7- MAPA DE ISOPIEZAS SEPTIEMBRE DEL 1994
- 8- MAPA DE ISOPIEZAS AGOSTO 1997
- 9- MAPA DE ISOPIEZAS FEBRERO 1998

ACUÍFERO SOLANA

ACUÍFERO SOLANA

- 1- MAPA HIDROGEOLÓGICO**
- 2- DELIMITACIÓN Y DISCRETIZACIÓN ESPACIAL**
- 3- CORTES HIDROGEOLÓGICOS 1**
- 4- CORTES HIDROGEOLÓGICOS 2**
- 5- CORTES HIDROGEOLÓGICOS 3**
- 6- MAPA DE ISOHIPSAS DEL MURO DE LAS DOLOMIAS DEL
CENOMANIENSE INFERIOR-MEDIO**
- 7- MAPA DE ISOHIPSAS DEL TECHO DEL CRETÁCICO**
- 8- MAPA DE ISOPIEZAS ABRIL 1992**
- 9- MAPA DE ISOPIEZAS FEBRERO 1995**
- 10-MAPA DE ISOPIEZAS MARZO 1998**
- 11-MAPA DE ISOPIEZAS MAYO 1998**



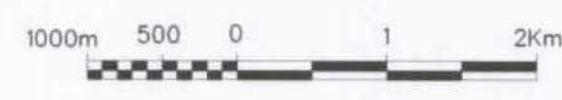
LEYENDA

- AFLORAMIENTOS PERMEABLES**
- Calizas y dolomías. TURONIENSE-MAESTRICHTIENSE
 - Dolomías. CENOMANIENSE
 - Punto de agua y su código con datos actualizados, en explotación
 - Punto de agua y su código con datos actualizados
 - Otros puntos de agua y su código
 - Límite de acuífero cerrado
 - Límite de acuífero abierto
 - Límite de zona no saturada
 - Divisoria piezométrica deducida
 - Divisoria de la recarga en la zona no saturada, deducida
 - Discretización espacial del acuífero

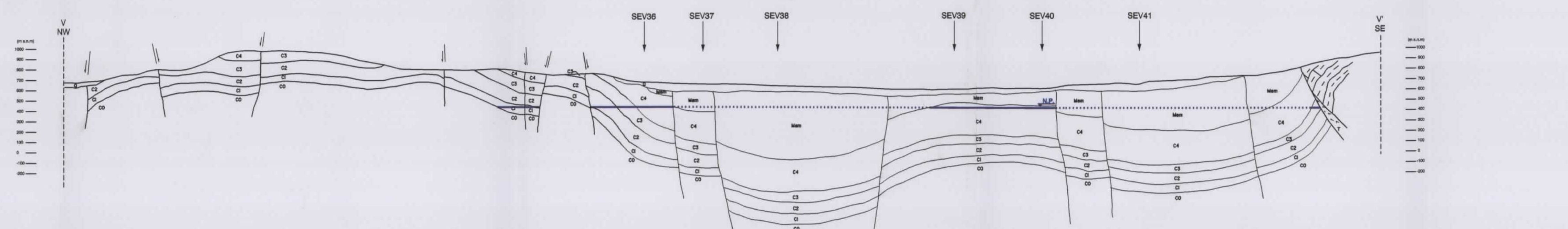
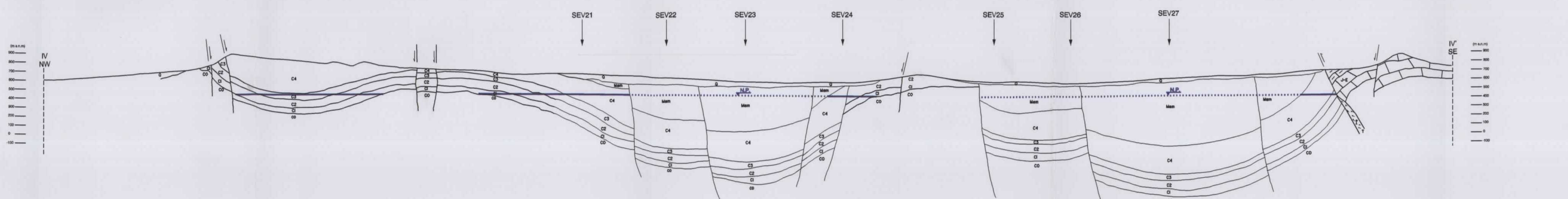
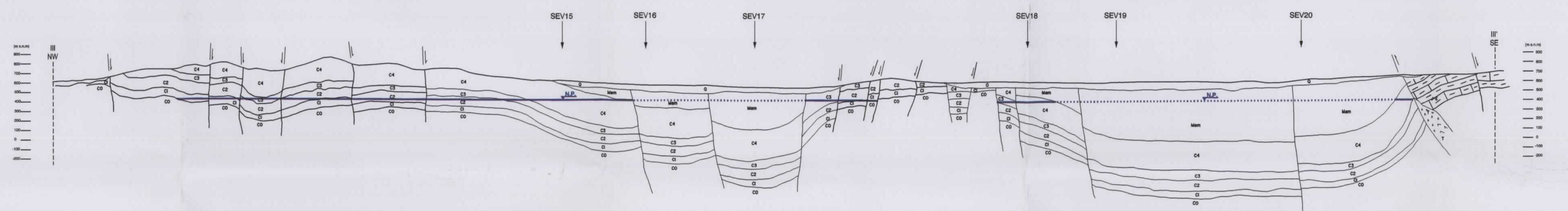
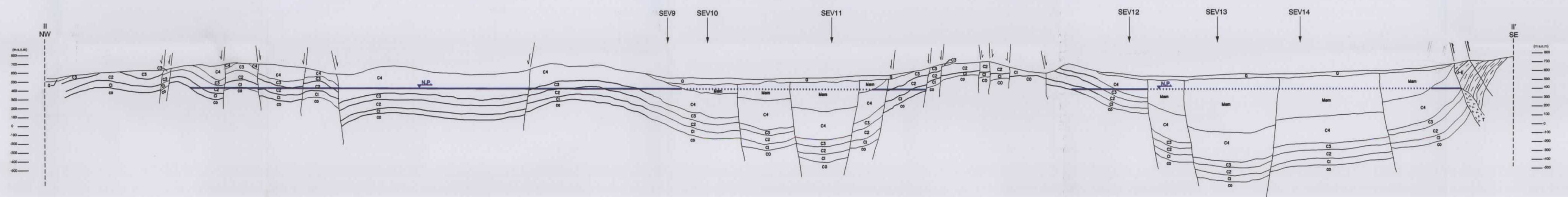
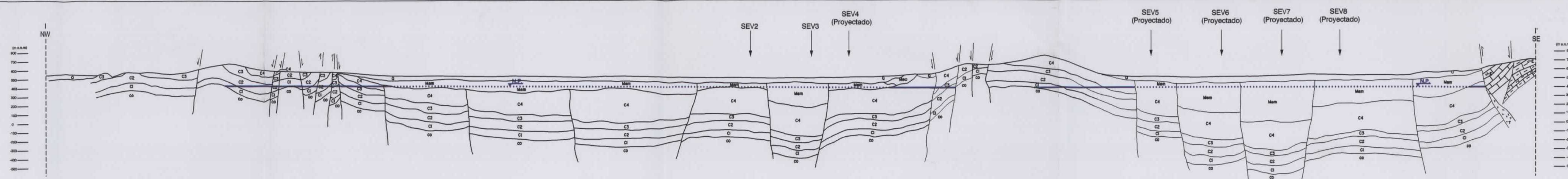
SIGNOS CONVENCIONALES

- Límite de término municipal
- Rambla o barranco
- Carretera

ESCALA GRAFICA

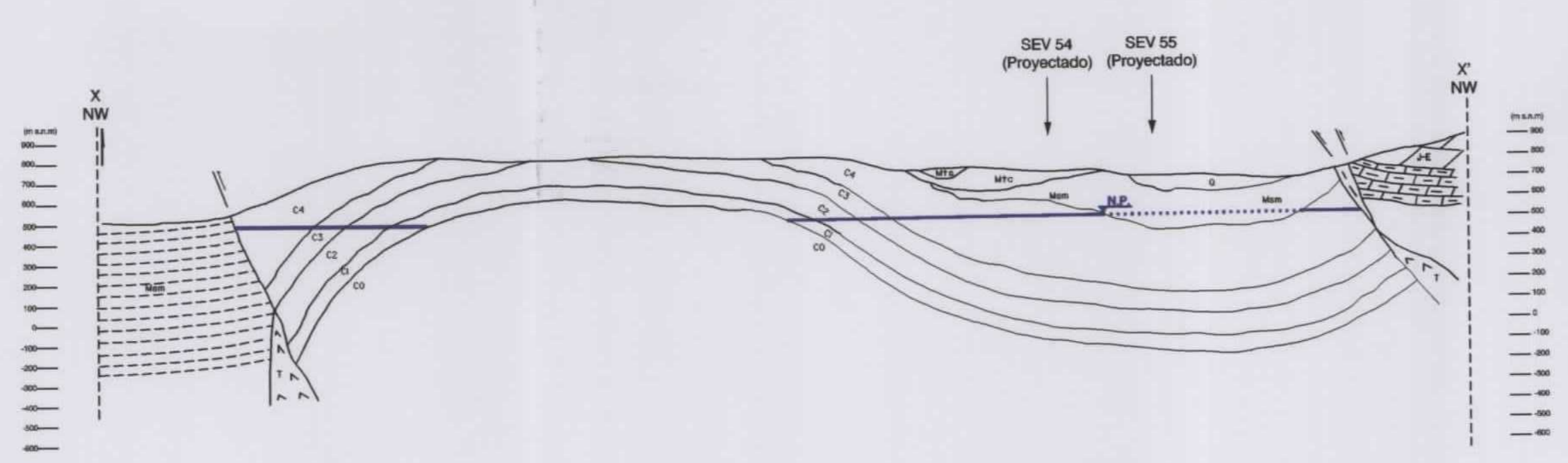
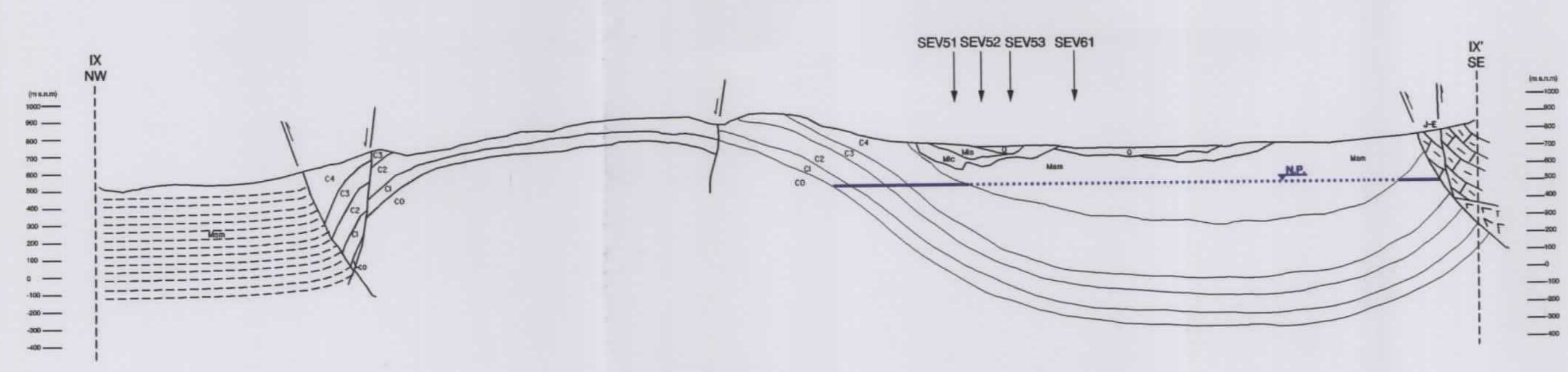
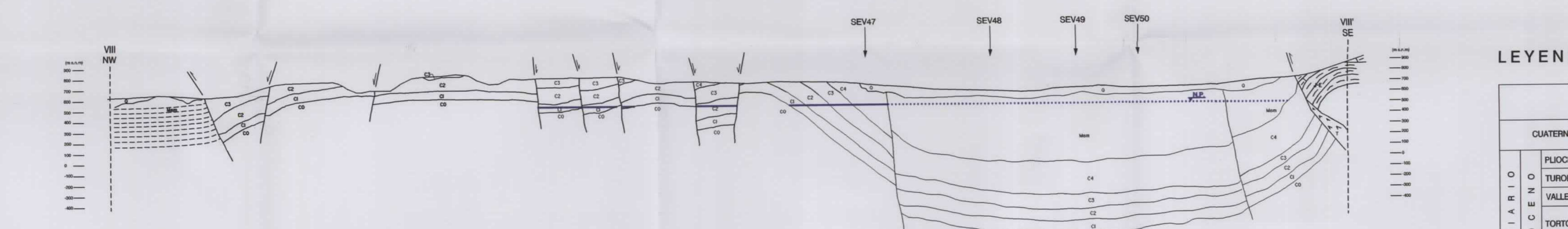
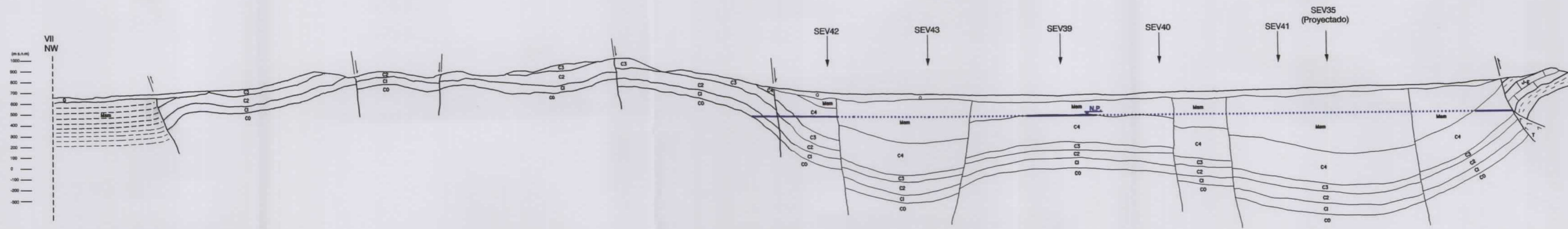
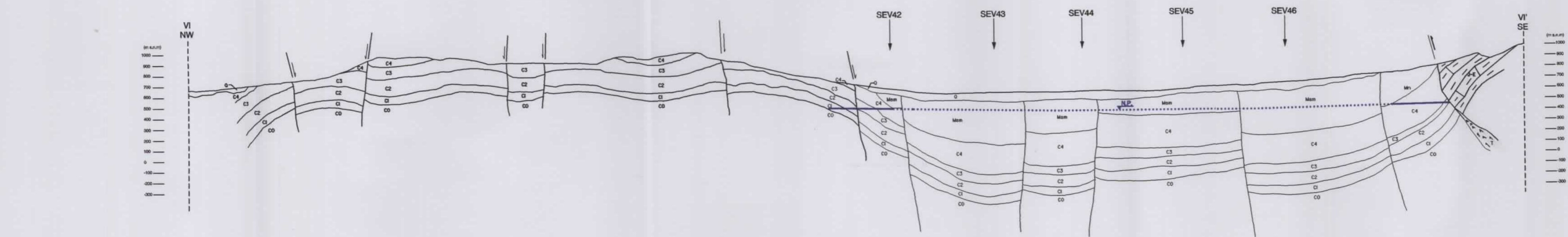


Instituto Tecnológico Geominero de España		Excelsima Diputación Provincial de Alicante Departamento de Ciclo Hídrico
COMPROBADO RAMON ARAGON LUIS RODRIGUEZ	PROYECTO DETERMINACION DE LAS RESERVAS UTILES EN ACUIFEROS DE ABASTECIMIENTO PUBLICO EN ALICANTE	
FECHA JULIO 1999	ESCALA 1:50.000	
EMPRESA CONSULTORA Intecsa	DENOMINACION ACUIFERO DE SOLANA DELIMITACION Y DISCRETIZACION ESPACIAL	
		Nº DE PLANO 2



LEYENDA

		LITOLOGIA		PERMEABILIDAD A ESCALA DEL ACUIFERO	
CUATERNARIO	Q	Conglomerados, brechas, arenas limos y arcillas		MEDIA	
	MIOCENO	PLIOCENO			
		TUROLIENSE	Tq	Conglomerados con matriz arcillosa	BAJA
		VALLESIENSE			
	MIOCENO	TORTONIENSE	Mts	Arcillas y conglomerados	MUY BAJA
		SERRAVALIENSE	Mic	Calcareniticas	ALTA
		LANGHIENSE	Msm	Areniscas, conglomerados y margas	MUY BAJA
	CENOZOICO	MAESTRICHIENSE	O	Conglomerados y arcillas	MUY BAJA
		CAMPANIENSE	C5	Arcillas con nivel calcarenitico a techo	MUY BAJA
			C4		
SANTONIENSE		C4A	Calizas y calcarenitas con niveles dolomíticos a techo	ALTA	
		C4B			
CONIACIENSE		C4C			
		C4D			
TURONIENSE		C3	Dolomías	ALTA	
		C2	Dolomías margosas y margas dolomíticas	BAJA	
CENOZOICO		C1	Dolomías	ALTA	
	C0	Margas	MUY BAJA		
CENOZOICO	C0m	Margas y arenas	MUY BAJA		
	C0u	Arcillas y arenas	MUY BAJA		
UNIDAD PENARRUBIA - MARIOLA					
JURASICO - EOCENO		J-E	Indiferenciado. Calizas y margas.	VARIABLE	
TRIASICO		T	Margas, arcillas y yesos	MUY BAJA	
<p>N.P. Nivel piezométrico en acuífero libre (mayo 98)</p> <p>N.P. Nivel piezométrico en acuífero cautivo (mayo 98)</p>					



LEYENDA

		LITOLOGIA	PERMEABILIDAD A ESCALA DEL ACUIFERO		
CUATERNARIO		Q	Conglomerados, brechas, arenas limos y arcillas	MEDIA	
T E R C I A R I O	Plioceno				
	Turolense	Tq	Conglomerados con matriz arcillosa	BAJA	
	Vallesiense				
	Tortonense	Mts	Arcillas y conglomerados	MUY BAJA	
		Mtc	Calcarenititas	ALTA	
	Serravaliense	Msm	Areniscas, conglomerados y margas	ALTA MUY BAJA	
Langhiense	Msc	Margas			
CUAT. CENOZ.					
	O	Conglomerados y arcillas	MUY BAJA		
C O C I O	Maestrichtiense	CS	Arcillas con nivel calcarenítico a techo	MUY BAJA	
	Campiense	C4A	Calizas y calcarenitas con niveles dolomíticos a techo	ALTA	
		C41			
	Santonense	C42			
		C43			
		C44			
	Coniacense	C45			
	Turonense	C3	Dolomías	ALTA	
	T U R O	Superior	C2	Dolomías margosas y margas dolomíticas	BAJA
		Medio	C1	Dolomías	ALTA
Inferior			Margas.	MUY BAJA	
			C0m		
Albiense	C0u	Arcillas y arenas.			
UNIDAD PEÑARRUBIA - MARIOLA					
JURASICO - EOCENO	J-E	Indiferenciado. Calizas y margas.	VARIABLE		
TRIASICO	T	Margas, arcillas y yesos	MUY BAJA		
<p><u>N.P.</u> Nivel piezométrico en acuífero libre (mayo 98)</p> <p><u>N.P.</u> Nivel piezométrico en acuífero cautivo (mayo 98)</p>					

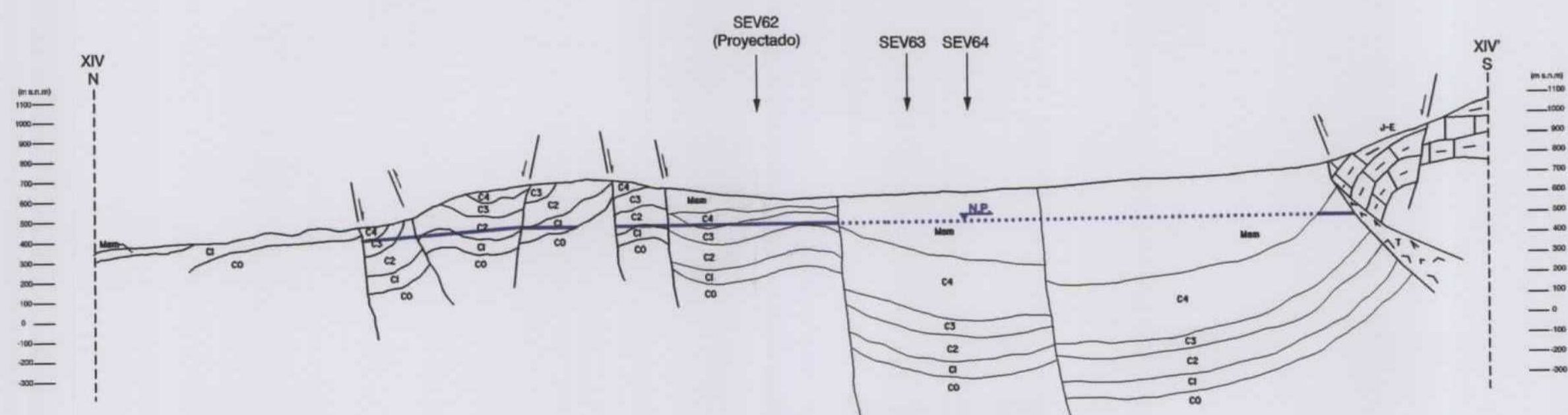
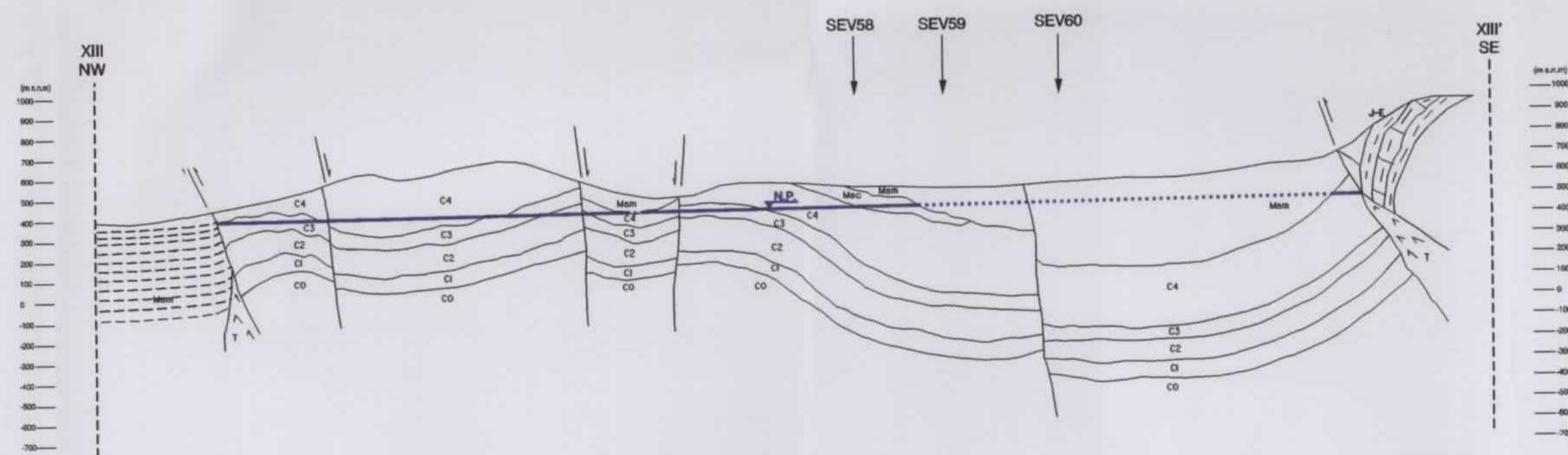
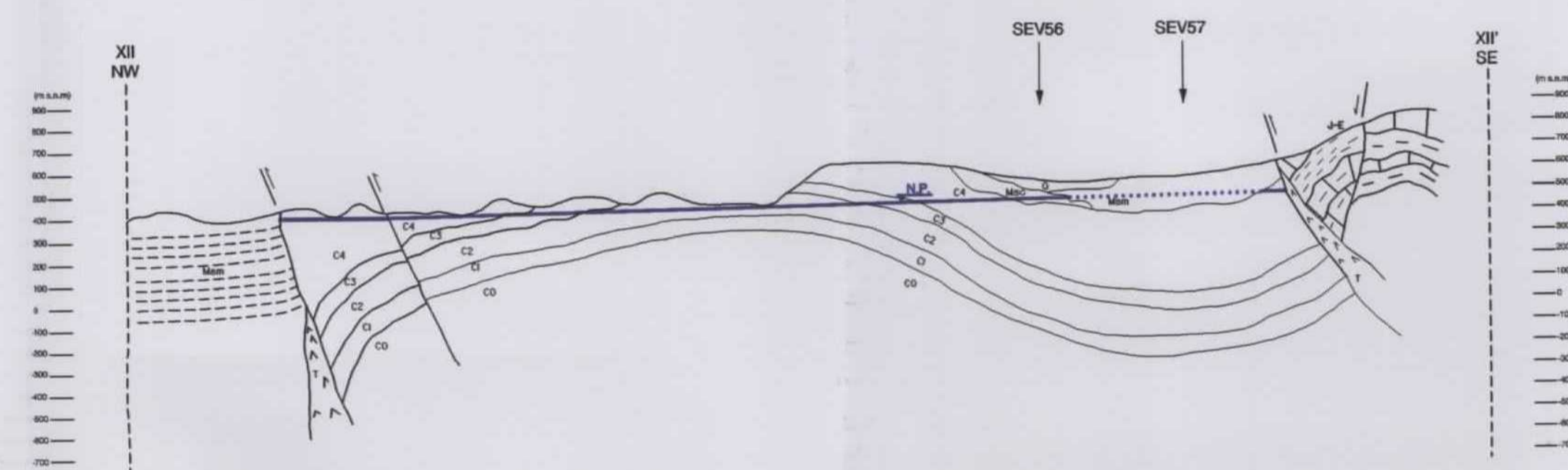
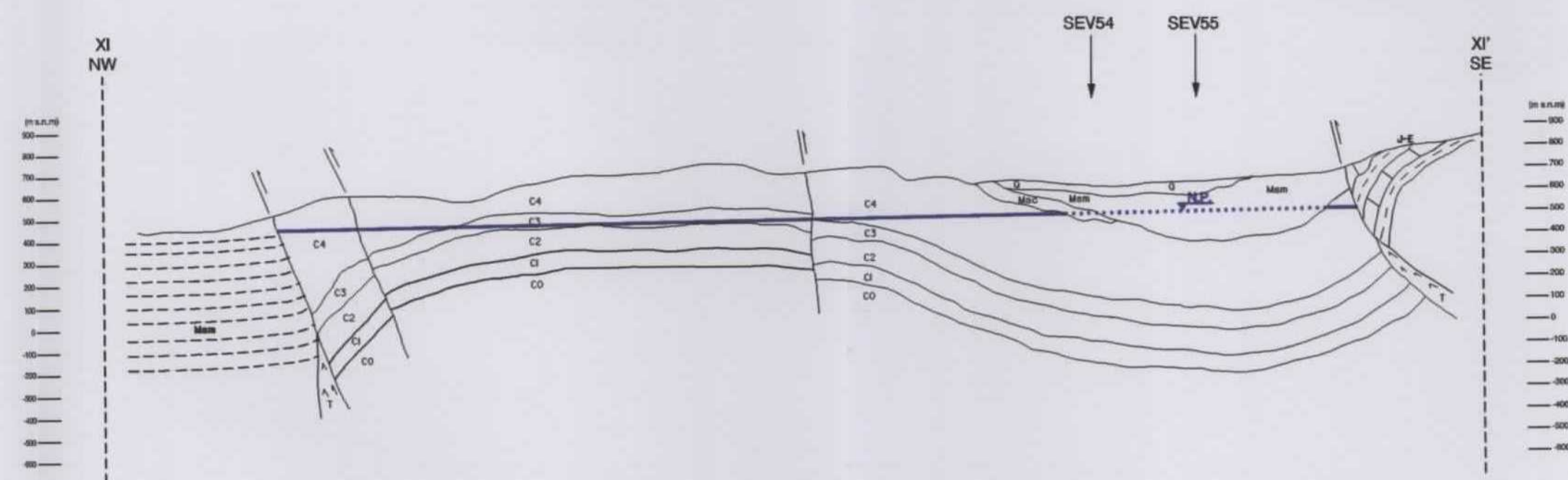


**Instituto Tecnológico
Geominero de España**



Excelentísima Diputación
Provincial de Alicante
Departamento de Ciclo Hídrico

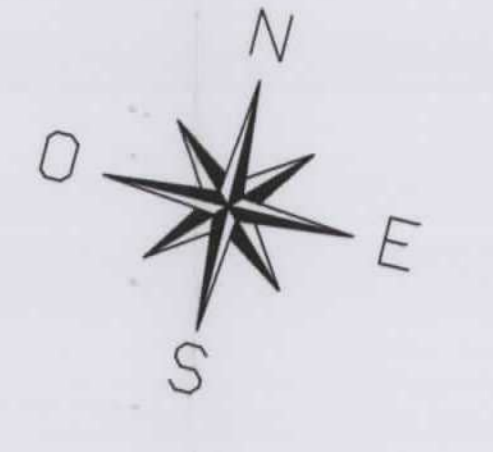
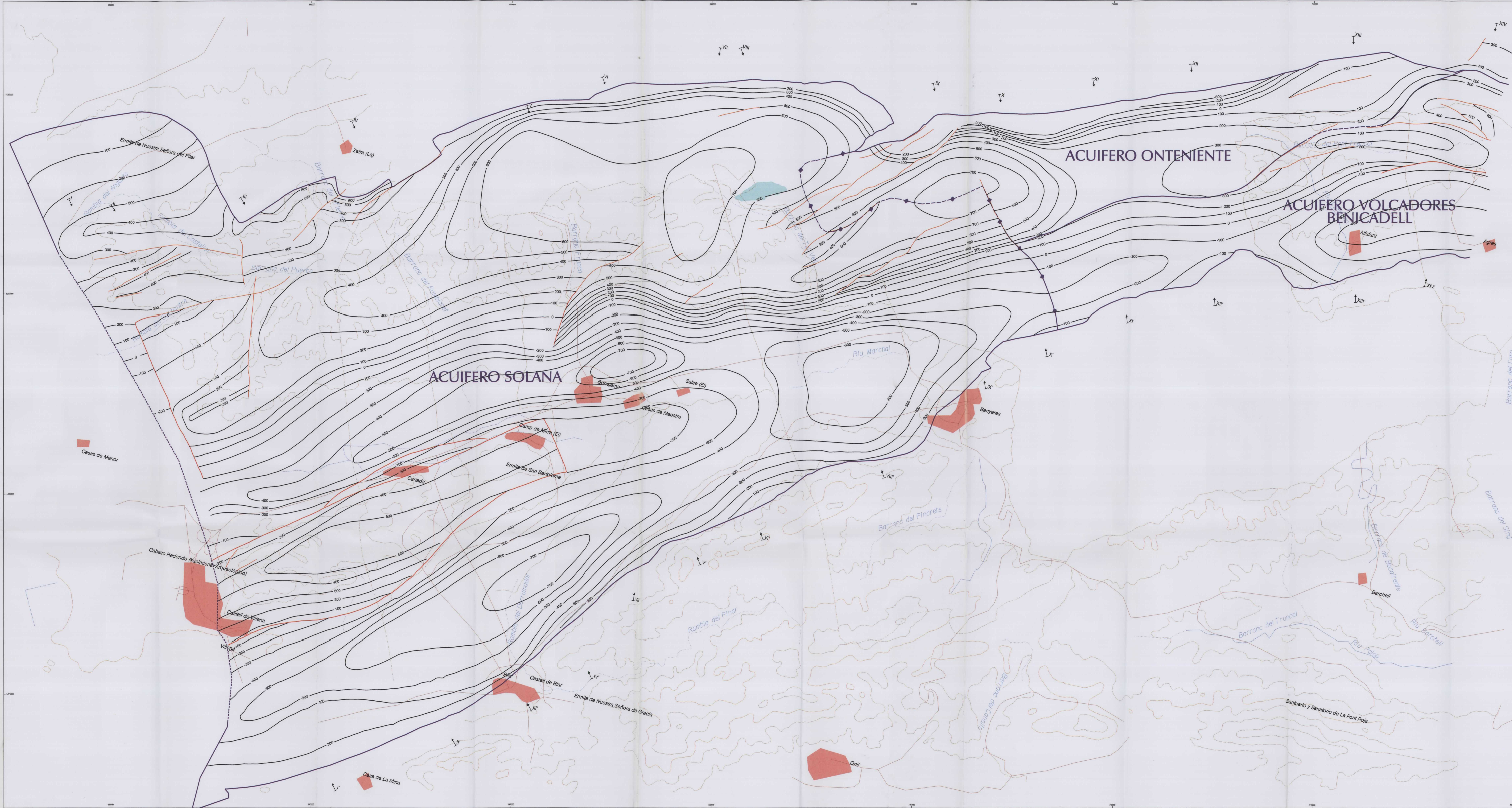
COMPROBADO RAMON ARAGON LUIS RODRIGUEZ	PROYECTO DETERMINACION DE LAS RESERVAS UTILES EN ACUIFEROS DE ABASTECIMIENTO PUBLICO EN ALICANTE	ESCALA 1:25.000
FECHA JULIO 1999	DENOMINACION ACUIFERO DE SOLANA CORTES HIDROGEOLOGICOS 2	NO. DE PLANO 4
EMPRESA CONSULTORA 		



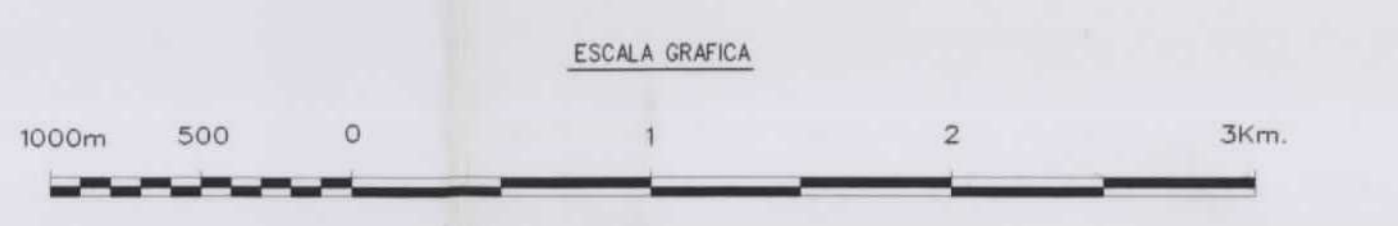
LEYENDA

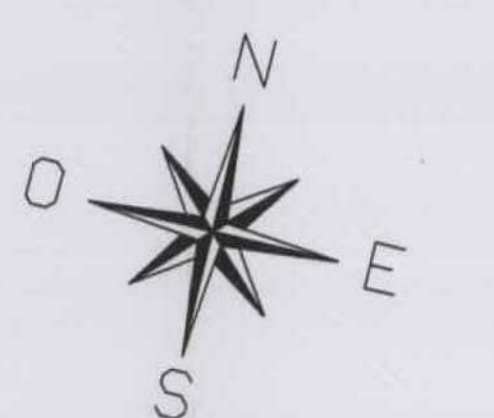
		LITOLOGIA	PERMEABILIDAD A ESCALA DEL ACUIFERO		
CUATERNARIO		Q	Conglomerados, brechas, arenas limos y arcillas	MEDIA	
TERTIARIO	PLIOCENO	Tq	Conglomerados con matriz arcillosa	BAJA	
	TUROLIENSE				
	VALLESIENSE	Mts	Arcillas y conglomerados	MUY BAJA	
	TORTONIENSE			Mtc	Calcareniticas
	SERRAVALIENSE	Msm	Areniscas, conglomerados y margas	Margas	ALTA / MUY BAJA
LANGHIENSE	Msc				
OLIGOCENO		O	Conglomerados y arcillas	MUY BAJA	
CRETACEO	MAESTRICHIENSE	C5	Arcillas con nivel calcarenitico a techo	MUY BAJA	
	CAMPANIENSE	C4A Arcillas calc. de mar a techo	Calizas y calcarenitas con niveles dolomiticos a techo	ALTA	
	SANTONIENSE				C41, C2, C42, C4, C6
	CONIACIENSE	C43	Dolomias	ALTA	
	TURONIENSE	C44			
		C45	Dolomias margosas y margas dolomiticas	BAJA	
		C3			
	CRETACEO SUPERIOR		C2	Dolomias	ALTA
			C1		
	CRETACEO MEDIO		C0m	Margas	MUY BAJA
		C0			
CRETACEO INFERIOR		C0u	Arcillas y arenas	MUY BAJA	
					C0u
UNIDAD PEÑARRUBIA - MARIOLA					
JURASICO - EOCENO		J-E	Indiferenciado. Calcareniticas y margas.	VARIABLE	
TRIASICO		T	Margas, arcillas y yesos	MUY BAJA	
		<u>N.P.</u>	Nivel piezométrico en acuífero libre (mayo 98)		
		<u>N.P.</u>	Nivel piezométrico en acuífero cautivo (mayo 98)		

COMPROBADO RAMON ARAGON LUIS RODRIGUEZ	PROYECTO DETERMINACION DE LAS RESERVAS UTILES EN ACUIFEROS DE ABASTECIMIENTO PUBLICO EN ALICANTE	ESCALA 1:25.000	
EMPRESA CONSULTORA 	DENOMINACION ACUIFERO DE SOLANA CORTES HIDROGEOLOGICOS 3	NO DE PLANO 5	
FECHA JULIO 1999			

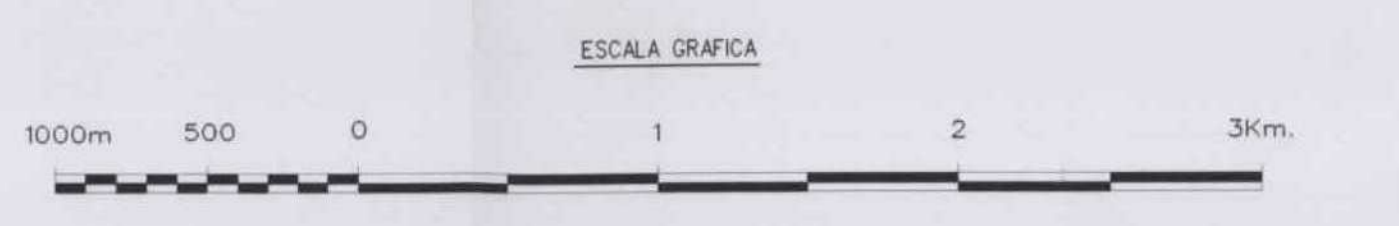


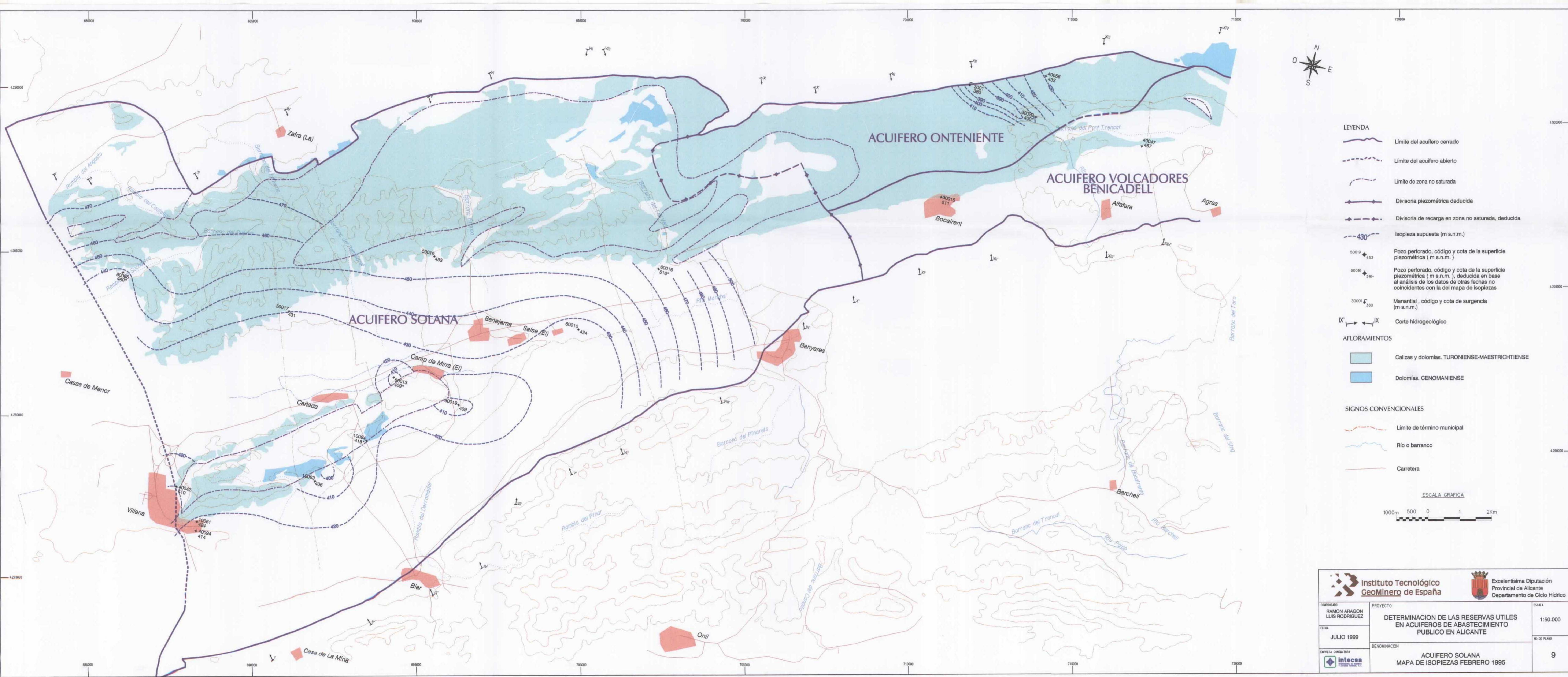
- LEYENDA**
- Límite del acuífero cerrado
 - Límite del acuífero abierto
 - Dirección piezométrica deducida
 - Dirección de la recarga en la zona no saturada, deducida
 - Falla
 - Isotopías (m s.n.m.)
 - Corte hidrogeológico
- SIGNOS CONVENCIONALES**
- Límite de término municipal
 - Río, barranco
 - Carretera





- LEYENDA**
- Límite del acuífero cerrado
 - Límite del acuífero abierto
 - División piezométrica deducida
 - División de la recarga en la zona no saturada, deducida
 - Límite de afloramiento de las formaciones permeables
 - Falla
 - Isotopías (m s.n.m.)
 - Corte hidrogeológico
- SÍMBOLOS CONVENCIONALES**
- Límite de término municipal
 - Río, barranco
 - Carretera





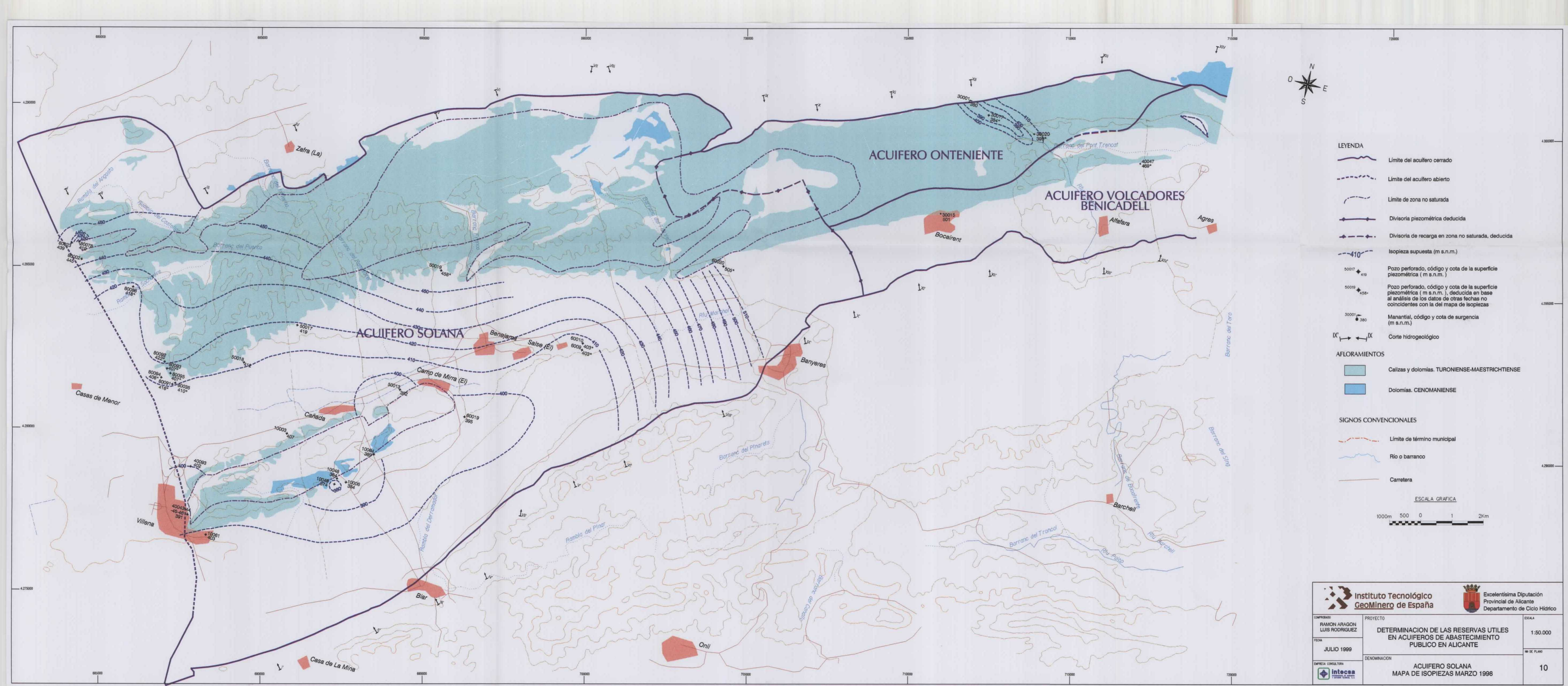
- LEYENDA**
- Límite del acuífero cerrado
 - Límite del acuífero abierto
 - Límite de zona no saturada
 - Divisoria piezométrica deducida
 - Divisoria de recarga en zona no saturada, deducida
 - Isopeza supuesta (m s.n.m.)
 - Pozo perforado, código y cota de la superficie piezométrica (m s.n.m.)
 - Pozo perforado, código y cota de la superficie piezométrica (m s.n.m.), deducida en base al análisis de los datos de otras fechas no coincidentes con la del mapa de isopezas
 - Manantial, código y cota de surgencia (m s.n.m.)
 - Corte hidrogeológico

- AFLORAMIENTOS**
- Calizas y dolomías. TURONIENSE-MAESTRICHTIENSE
 - Dolomías. CENOMANIENSE

- SIGNOS CONVENCIONALES**
- Límite de término municipal
 - Río o barranco
 - Carretera



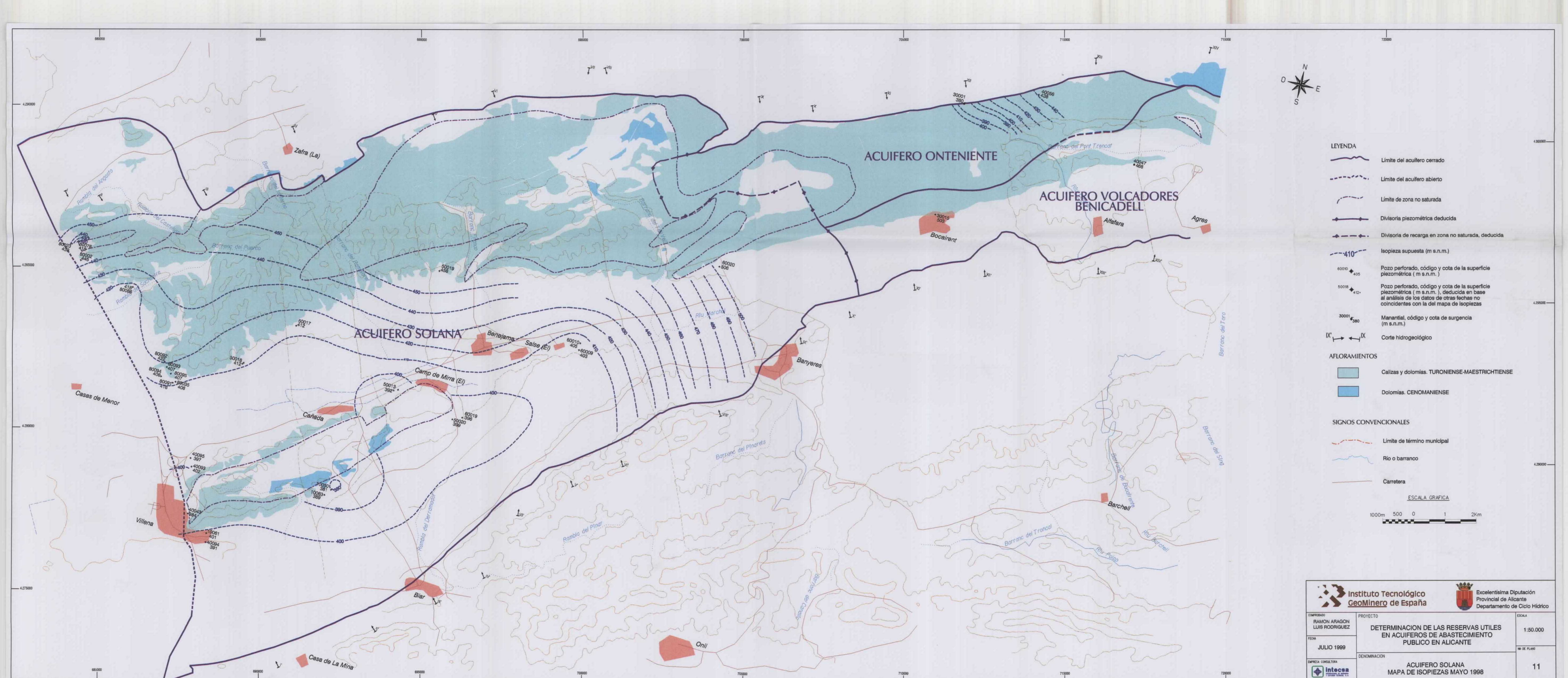
Instituto Tecnológico Geomínero de España		Excelentísima Diputación Provincial de Alicante Departamento de Ciclo Hídrico
COMPROBADO RAMÓN ARAGÓN LUIS RODRÍGUEZ	PROYECTO DETERMINACION DE LAS RESERVAS UTILES EN ACUIFEROS DE ABASTECIMIENTO PUBLICO EN ALICANTE	ESCALA 1:50.000
FECHA JULIO 1999	DENOMINACION ACUIFERO SOLANA MAPA DE ISOPIEZAS FEBRERO 1995	Nº DE PLANO 9
EMPRESA CONSULTORA 		



- LEYENDA**
- Límite del acuífero cerrado
 - Límite del acuífero abierto
 - Límite de zona no saturada
 - Divisoria piezométrica deducida
 - Divisoria de recarga en zona no saturada, deducida
 - Isopezia supuesta (m s.n.m.)
 - Pozo perforado, código y cota de la superficie piezométrica (m s.n.m.)
 - Pozo perforado, código y cota de la superficie piezométrica (m s.n.m.), deducida en base al análisis de los datos de otras fechas no coincidentes con la del mapa de isoplezas
 - Manantial, código y cota de surgencia (m s.n.m.)
 - Corte hidrogeológico
- AFLORAMIENTOS**
- Calizas y dolomías. TURONIENSE-MAESTRICHTIENSE
 - Dolomías. CENOMANIENSE
- SIGNOS CONVENCIONALES**
- Límite de término municipal
 - Río o barranco
 - Carretera



COMPROBADO RAMON ARAGON LUIS RODRIGUEZ		PROYECTO DETERMINACION DE LAS RESERVAS UTILES EN ACUIFEROS DE ABASTECIMIENTO PUBLICO EN ALICANTE	
FECHA JULIO 1999		ESCALA 1:50.000	
EMPRESA CONSULTORA 		DENOMINACION ACUIFERO SOLANA MAPA DE ISOPEZAS MARZO 1998	
		Nº DE PLANO 10	



- LEYENDA**
- Límite del acuífero cerrado
 - Límite del acuífero abierto
 - Límite de zona no saturada
 - Divisoria piezométrica deducida
 - Divisoria de recarga en zona no saturada, deducida
 - Isopeza supuesta (m s.n.m.)
 - Pozo perforado, código y cota de la superficie piezométrica (m s.n.m.)
 - Pozo perforado, código y cota de la superficie piezométrica (m s.n.m.), deducida en base al análisis de los datos de otras fechas no coincidentes con la del mapa de Isopezas
 - Manantial, código y cota de surgencia (m s.n.m.)
 - Corte hidrogeológico

- AFLORAMIENTOS**
- Calizas y dolomías. TURONIENSE-MAESTRICHTIENSE
 - Dolomías. CENOMANIENSE

- SIGNOS CONVENCIONALES**
- Límite de término municipal
 - Río o barranco
 - Carretera

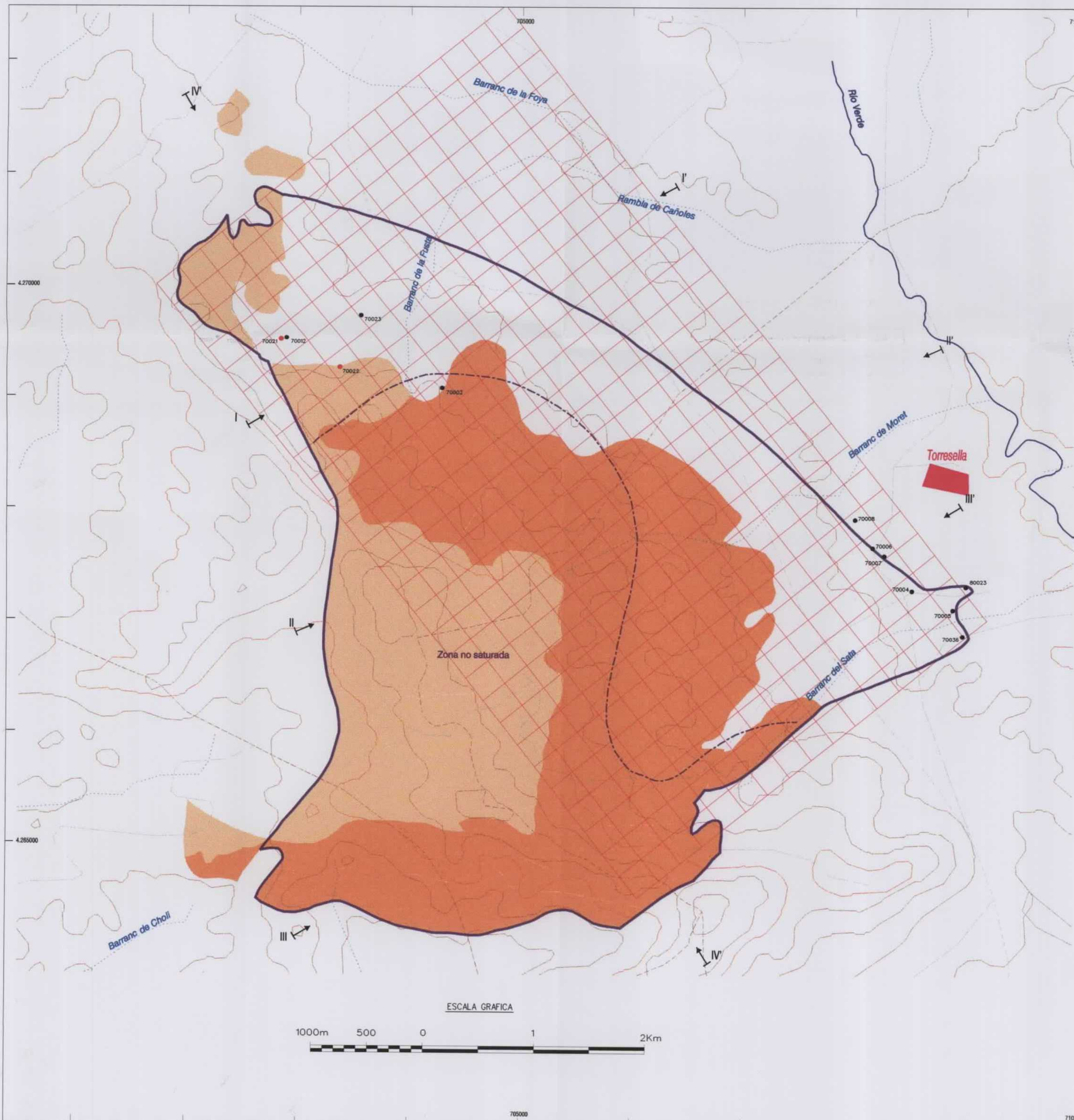


COMPROBADO RAMON ARAGON LUIS RODRIGUEZ		PROYECTO DETERMINACION DE LAS RESERVAS UTILES EN ACUIFEROS DE ABASTECIMIENTO PUBLICO EN ALICANTE	
FECHA JULIO 1999		ESCALA 1:50.000	
EMPRESA CONSULTORA 		DENOMINACION ACUIFERO SOLANA MAPA DE ISOPEZAS MAYO 1998	
		Nº DE PLANO 11	

ACUÍFERO MAIGMO

ACUÍFERO MAIGMO

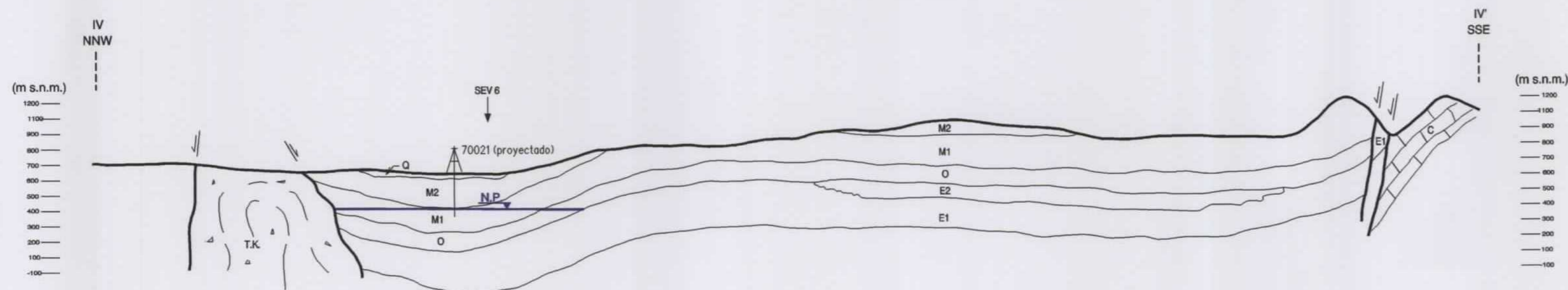
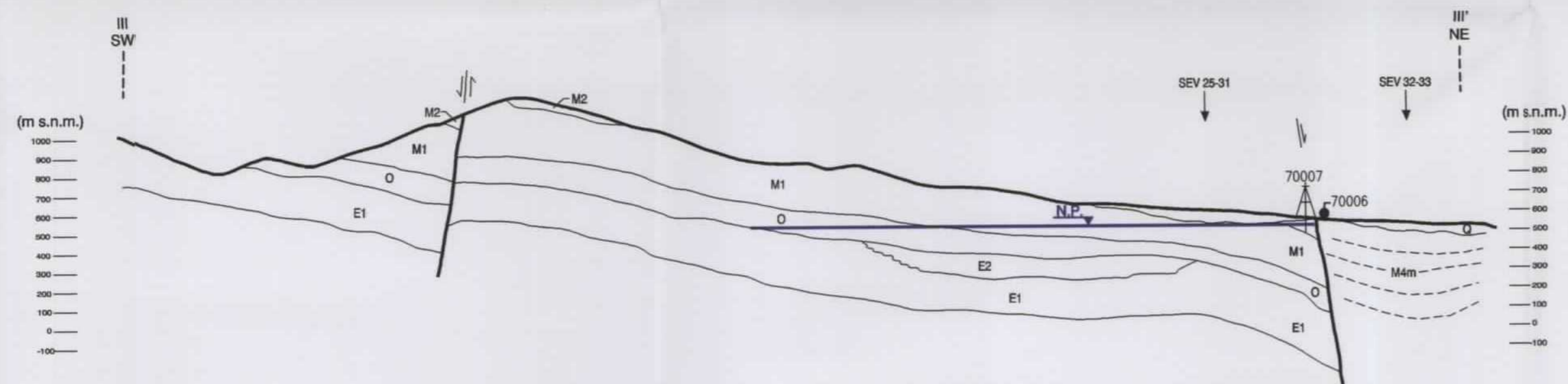
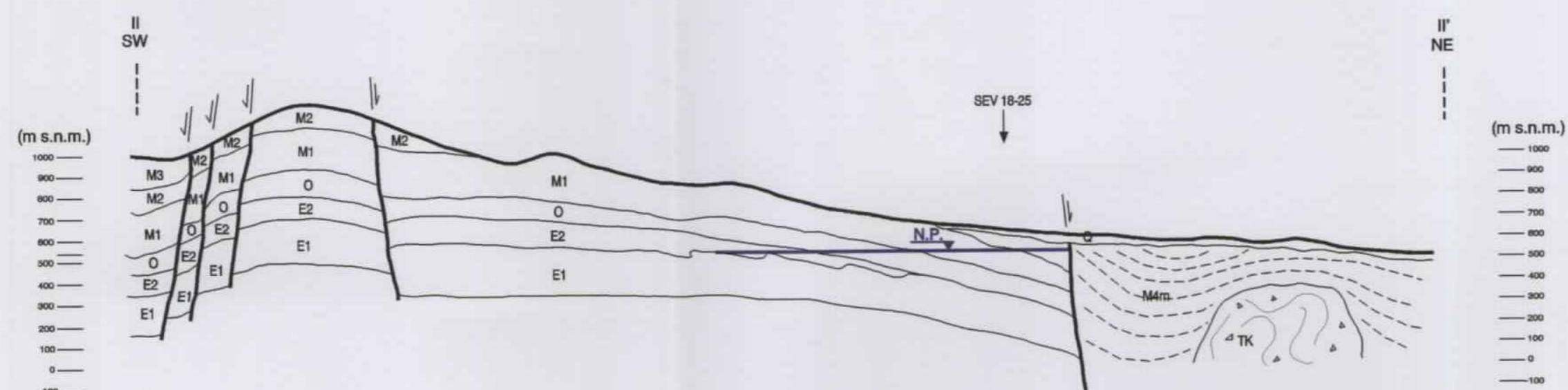
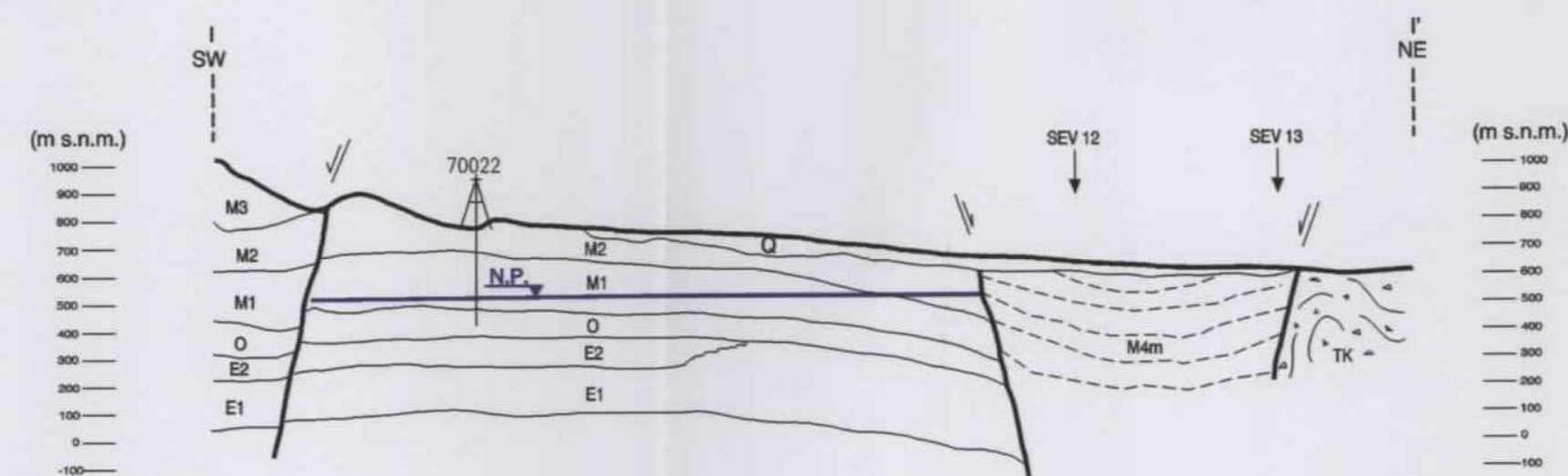
- 1- MAPA HIDROGEOLÓGICO**
- 2- DELIMITACIÓN Y DISCRETIZACIÓN ESPACIAL**
- 3- CORTES HIDROGEOLÓGICOS**
- 4- MAPA DE ISOHIPSAS DEL MURO DEL OLIGOCENO**
- 5- MAPA DE ISOPIEZAS NOVIEMBRE 1971**
- 6- MAPA DE ISOPIEZAS MAYO 1994**
- 7- MAPA DE ISOPIEZAS SEPTIEMBRE DEL 1994**
- 8- MAPA DE ISOPIEZAS AGOSTO 1997**
- 1- MAPA DE ISOPIEZAS FEBRERO 1998**



LEYENDA

- AFLORAMIENTOS PERMEABLES**
- M2 Calcarenitas y margas. MIOCENO INFERIOR
 - M1 Calcarenitas, calizas margosas y margas. MIOCENO INFERIOR
 - 70021 Punto de agua con datos actualizados en explotación y su código
 - 70012 Otros puntos de agua y su código
 - Límite del acuífero cerrado
 - Límite de zona no saturada
 - Discretización espacial del acuífero
- SIGNOS CONVENCIONALES**
- Límite de término municipal
 - Barrancos o rambles
 - Carretera

Instituto Tecnológico GeoMinero de España		Excelentísima Diputación Provincial de Alicante Departamento de Ciclo Hídrico
COMPROBADO RAMON ARAGON LUIS RODRIGUEZ	PROYECTO DETERMINACION DE LAS RESERVAS UTILES EN ACUIFEROS DE ABASTECIMIENTO PUBLICO EN ALICANTE	ESCALA 1:25.000
FECHA JULIO 1999	DENOMINACION ACUIFERO MAIGMO DELIMITACION Y DISCRETIZACION ESPACIAL	Nº DE PLANO 2
EMPRESA CONSULTORA intecsa <small>INSTITUCIÓN DE INVESTIGACIONES Y ESTUDIOS TECNOLÓGICOS, S.L.</small>		

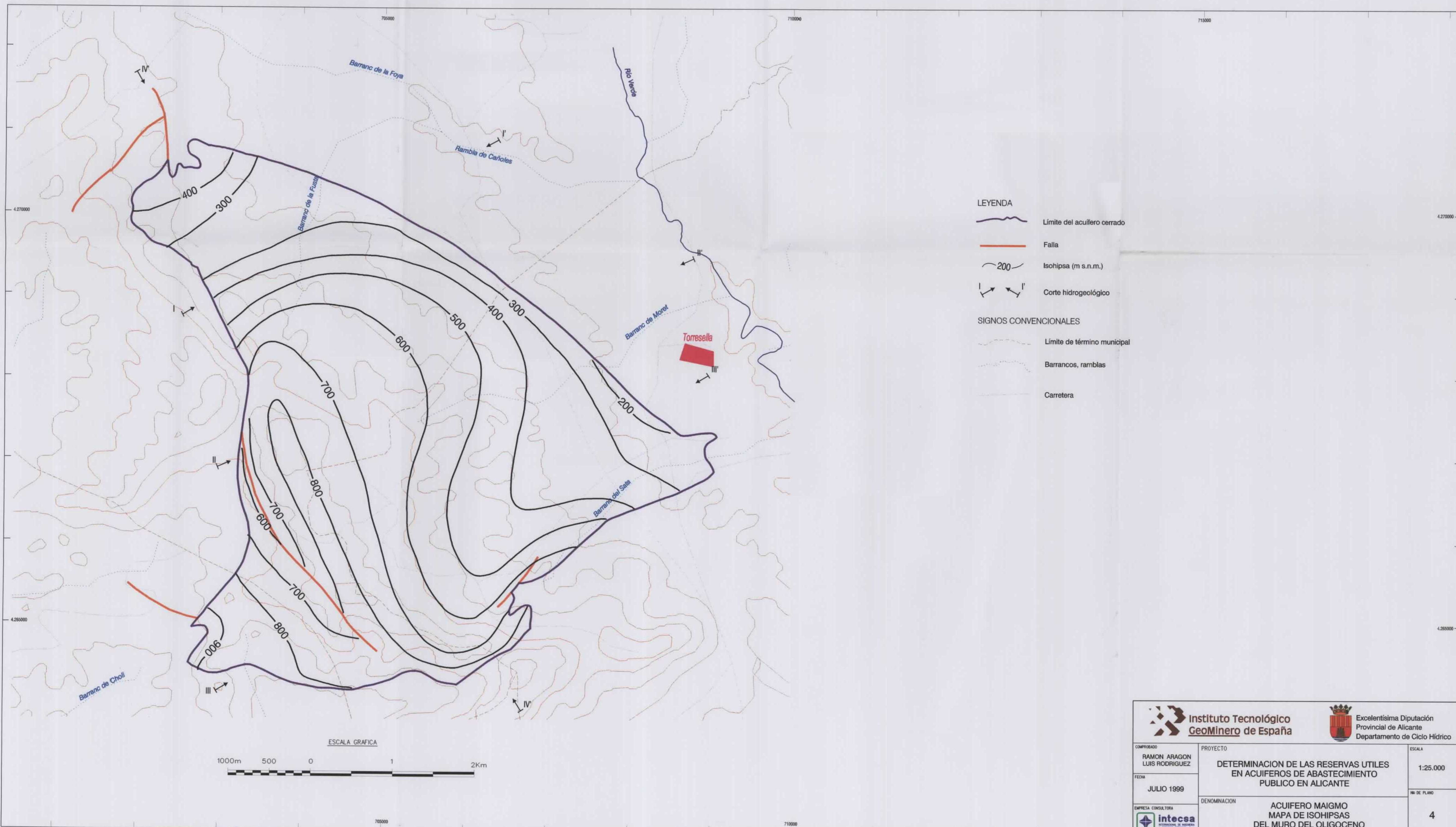


LEYENDA

		LITOLOGIA		PERMEABILIDAD A ESCALA DEL ACUIFERO	
T E R C I A R I O	CUATERNARIO	Q	Arenas, limos, arcillas conglomerados y gravas	BAJA	
	MIOCENO	SERRAVALIENSE	M4e	Calcarenititas	MEDIA
			M4m	Margas	MUY BAJA
		LANGHIENSE	M3	Margas	MUY BAJA
	INFERIOR		M2	Calcarenititas y margas	MEDIA
			M1	Calcarenititas, calizas margosas y margas	MEDIA-BAJA
	OLIGOCENO	O	Calizas, areniscas y margas	MEDIA-BAJA	
	EOCENO	MED	E2	Calizas y margas	MEDIA-ALTA
		INF	E1	Arcillas verdes	MUY BAJA
	CRETACICO	TURONIENSE			
		C	Calizas	ALTA	
CENOMANIENSE					
TRIASICO (F. KEUPER)	TK	Arcillas con yesos	MUY BAJA		

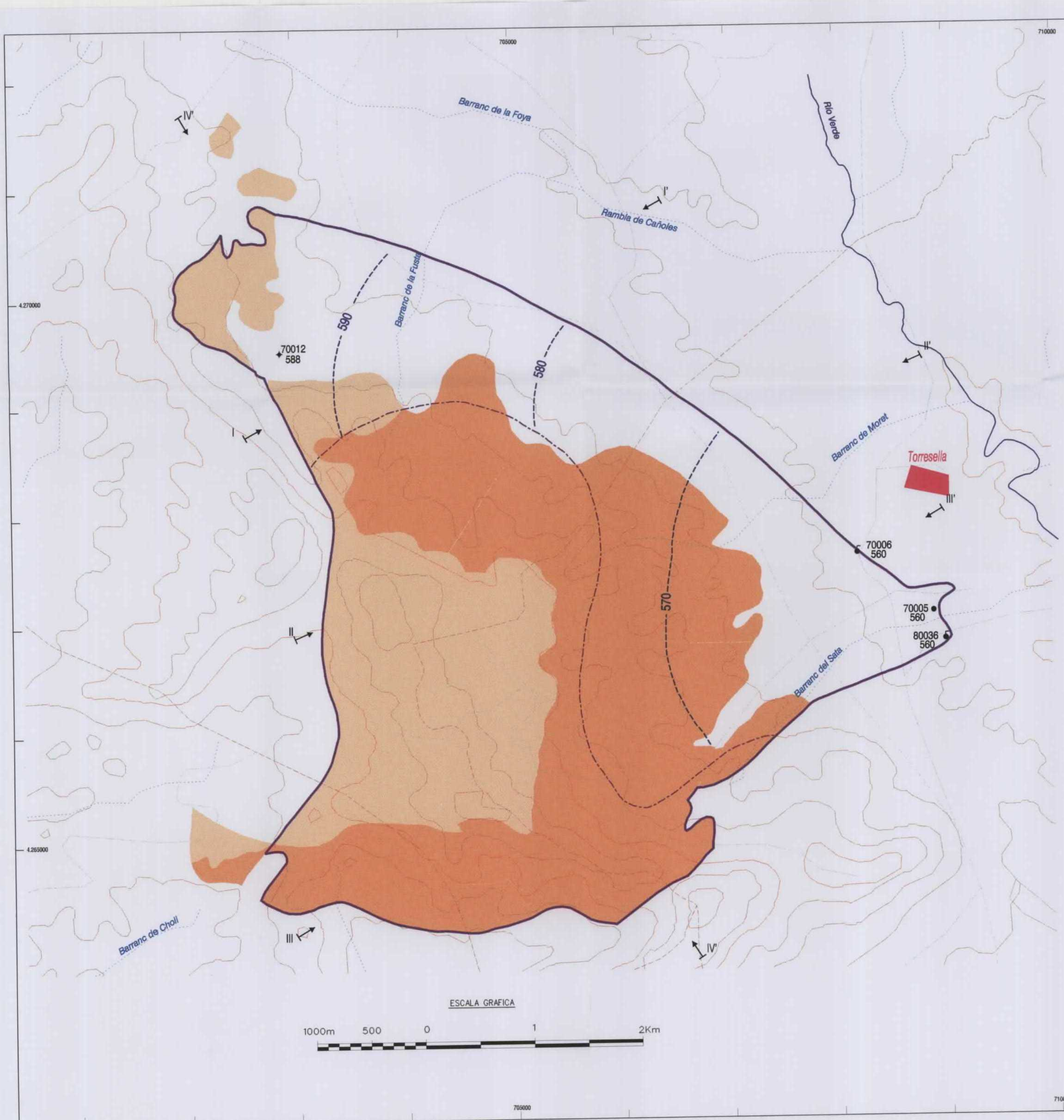
N.P. Nivel Piezométrico en acuífero libre. Febrero 1998

COMPROBADO: RAMON ARAGON LUIS RODRIGUEZ		PROYECTO: DETERMINACION DE LAS RESERVAS UTILES EN ACUIFEROS DE ABASTECIMIENTO PUBLICO EN ALICANTE	
FECHA: JULIO 1999		ESCALA: 1:25.000	
EMPRESA CONSULTORA: 		DENOMINACION: ACUIFERO MAIGMO CORTES HIDROGEOLOGICOS	
		NO. DE PLANO: 3	



- LEYENDA**
- Límite del acuífero cerrado
 - Falla
 - Isohipsa (m s.n.m.)
 - Corte hidrogeológico
- SIGNOS CONVENCIONALES**
- Límite de término municipal
 - Barrancos, ramblas
 - Carretera

 Instituto Tecnológico GeoMinero de España		 Excelentísima Diputación Provincial de Alicante Departamento de Ciclo Hídrico	
COMPROBADO RAMON ARAGON LUIS RODRIGUEZ	PROYECTO DETERMINACION DE LAS RESERVAS UTILES EN ACUIFEROS DE ABASTECIMIENTO PUBLICO EN ALICANTE		ESCALA 1:25.000
FECHA JULIO 1999	DENOMINACION ACUIFERO MAIGMO MAPA DE ISOHIPAS DEL MURO DEL OLILOCENO		Nº DE PLANO 4
EMPRESA CONSULTORA  intecsa <small>INTERNACIONAL DE INGENIERIA Y ESTUDIOS TECNOLÓGICOS, S.L.</small>			



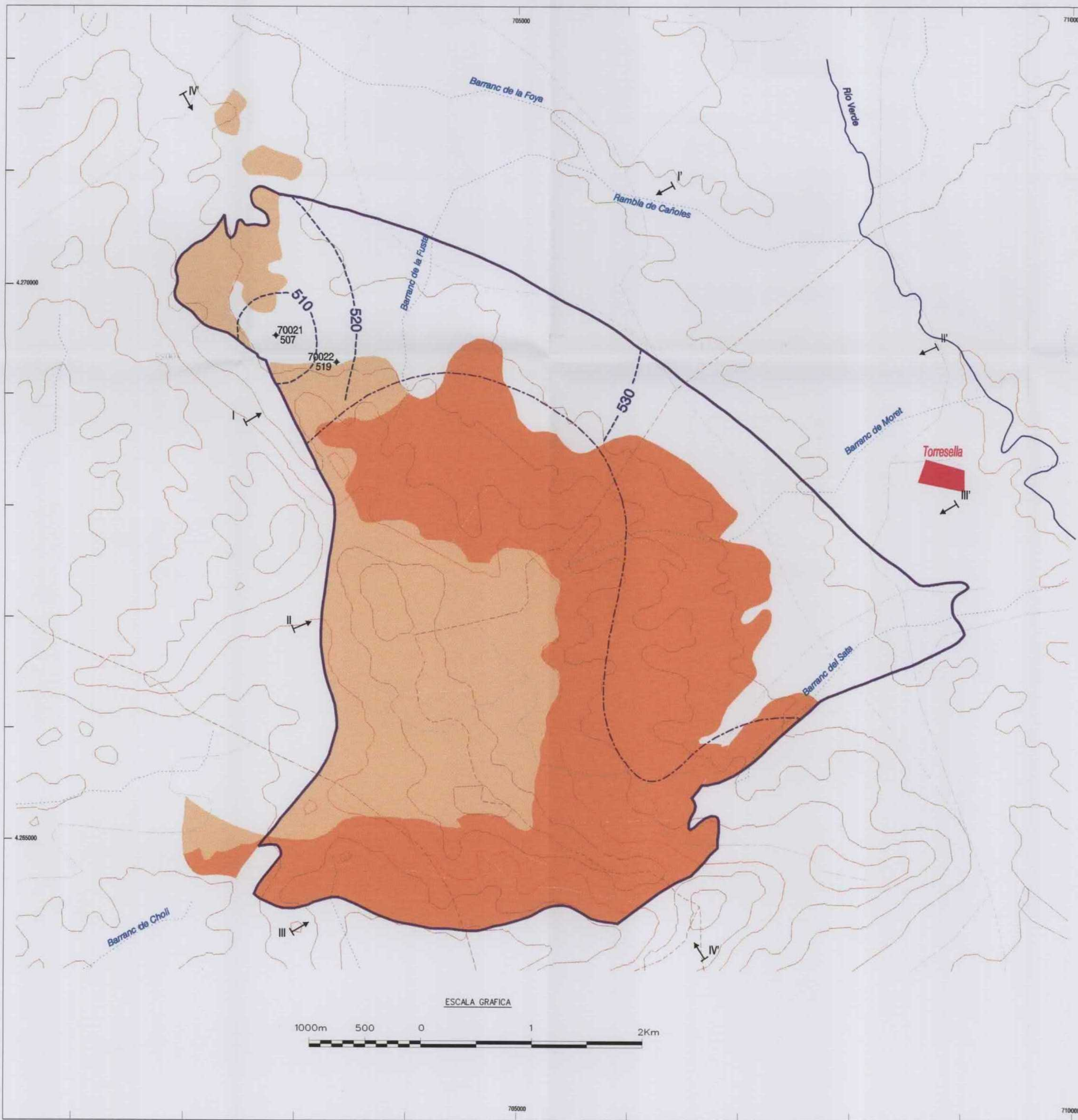
LEYENDA

- Limite del acuífero cerrado
- Limite de zona no saturada
- Isopeza supuesta (m s.n.m.)
- Pozo perforado, código y cota de la superficie piezométrica (m s.n.m.)
- Pozo, código y cota de la superficie piezométrica (m s.n.m.)
- Manantial o galería, código y cota de la superficie de surgencia (m s.n.m.)
- Corte hidrogeológico

- #### AFLORAMIENTOS PERMEABLES
- M2 Calcarenitas y margas. MIOCENO INFERIOR
 - M1 Calcarenitas, calizas margosas y margas. MIOCENO INFERIOR

- #### SIGNOS CONVENCIONALES
- Limite de término municipal
 - Barranco, ramba
 - Carretera

INSTITUTO TECNOLÓGICO GeoMinero de España		Excelsísima Diputación Provincial de Alicante Departamento de Ciclo Hídrico
COMPROBADO RAMON ARAGON LUIS RODRIGUEZ	PROYECTO DETERMINACION DE LAS RESERVAS UTILES EN ACUIFEROS DE ABASTECIMIENTO PUBLICO EN ALICANTE	ESCALA 1:25.000
FECHA JULIO 1999	DENOMINACION ACUIFERO MAIGMO MAPA DE ISOPIEZAS NOVIEMBRE 1971	Nº DE PLANO 5
EMPRESA CONSULTORA 		



LEYENDA

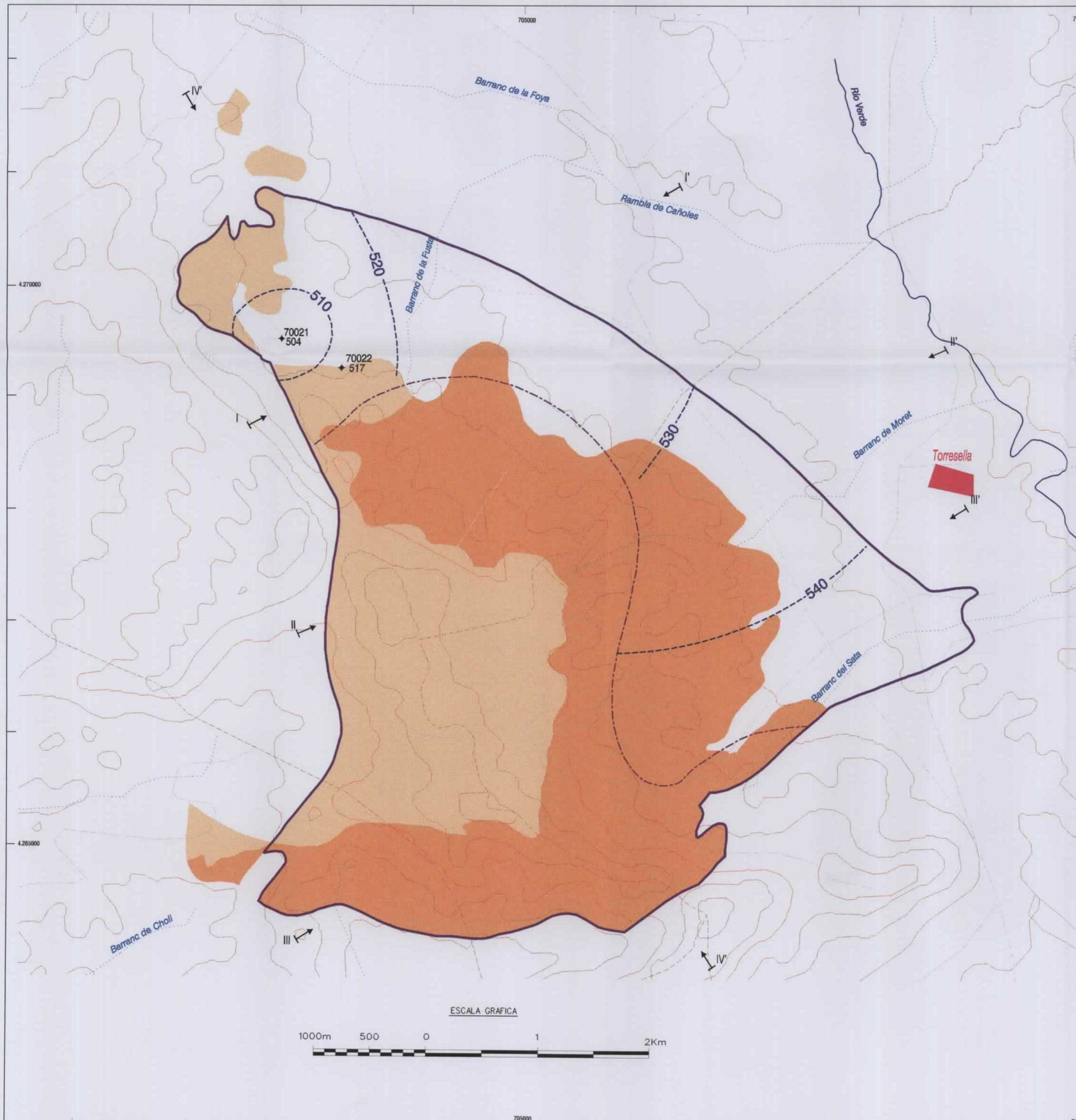
- Límite del acuífero cerrado
- Límite de zona no saturada
- Isopeza supuesta (m s.n.m.)
- Pozo perforado, código y cota de la superficie piezométrica (m s.n.m.)
- Corte hidrogeológico

- AFLORAMIENTOS PERMEABLES**
- M2 Calcarenitas y margas. MIOCENO INFERIOR
 - M1 Calcarenitas, calizas margosas y margas. MIOCENO INFERIOR

- SIGNOS CONVENCIONALES**
- Límite de término municipal
 - Barranco, rambla
 - Carretera



COMPROBADO RAMON ARAGON LUIS RODRIGUEZ		PROYECTO DETERMINACION DE LAS RESERVAS UTILES EN ACUIFEROS DE ABASTECIMIENTO PUBLICO EN ALICANTE
FECHA JULIO 1999		ESCALA 1:25.000
EMPRESA CONSULTORA 		DENOMINACION ACUIFERO MAIGMO MAPA DE ISOPIEZAS MAYO 1994
		NO. DE PLANO 6



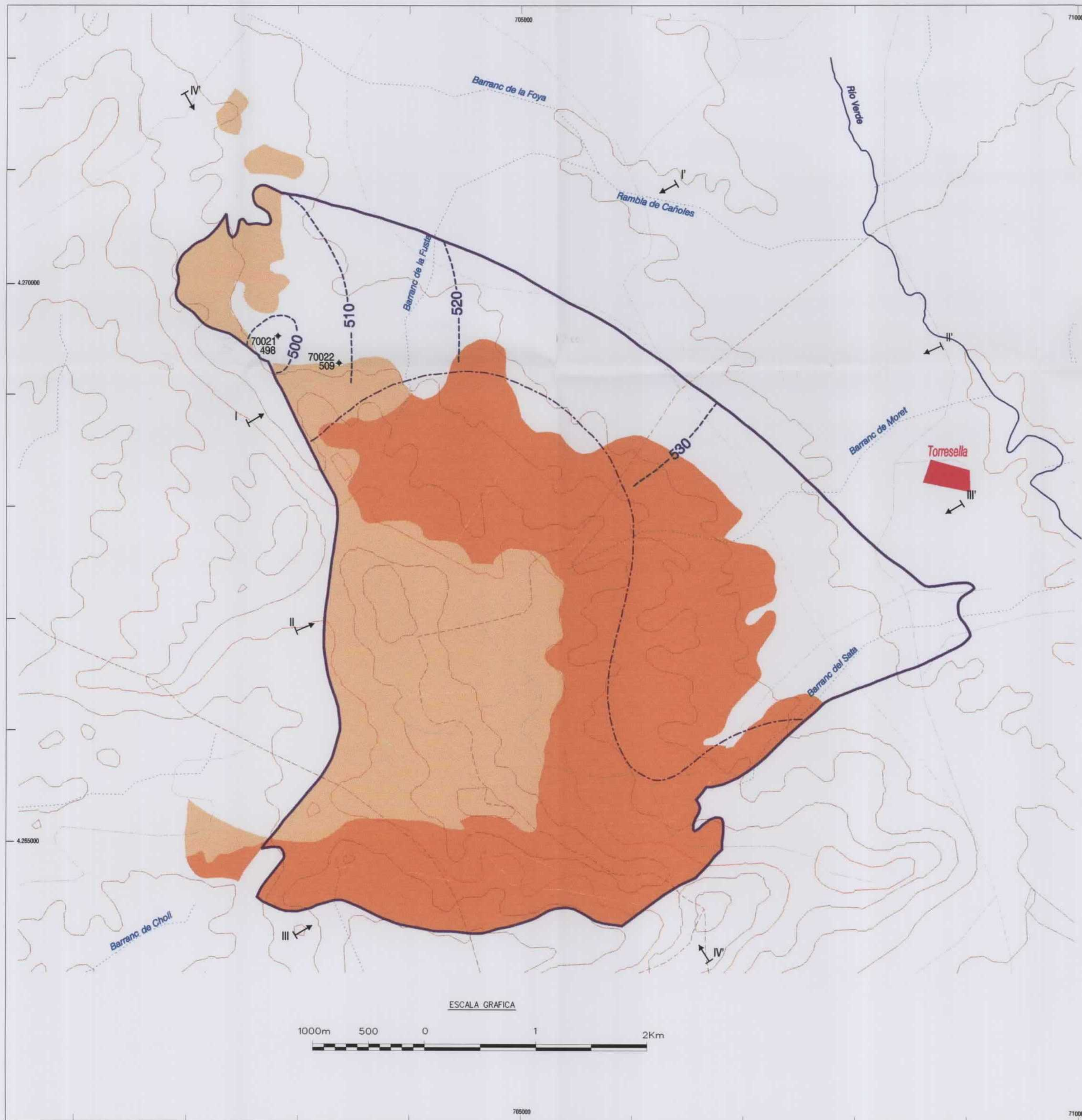
LEYENDA

- Límite del acuífero cerrado
- Límite de zona no saturada
- Isopeiza supuesta (m s.n.m.)
- Pozo perforado, código y cota de la superficie piezométrica (m s.n.m.)
- Corte hidrogeológico

- AFLORAMIENTOS PERMEABLES**
- M2 Calcarenitas y margas. MIOCENO INFERIOR
 - M1 Calcarenitas, calizas margosas y margas. MIOCENO INFERIOR

- SIGNOS CONVENCIONALES**
- Límite de término municipal
 - Barranco, rambra
 - Carretera

Instituto Tecnológico GeoMinero de España		Excelentísima Diputación Provincial de Alicante Departamento de Ciclo Hídrico
COMPROBADO RAMON ARAGON LUIS RODRIGUEZ	PROYECTO DETERMINACION DE LAS RESERVAS UTILES EN ACUIFEROS DE ABASTECIMIENTO PUBLICO EN ALICANTE	ESCALA 1:25.000
FECHA JULIO 1999	DENOMINACION ACUIFERO MAIGMO MAPA DE ISOPIEZAS SEPTIEMBRE 1994	NO DE PLANO 7
EMPRESA CONSULTORA 		



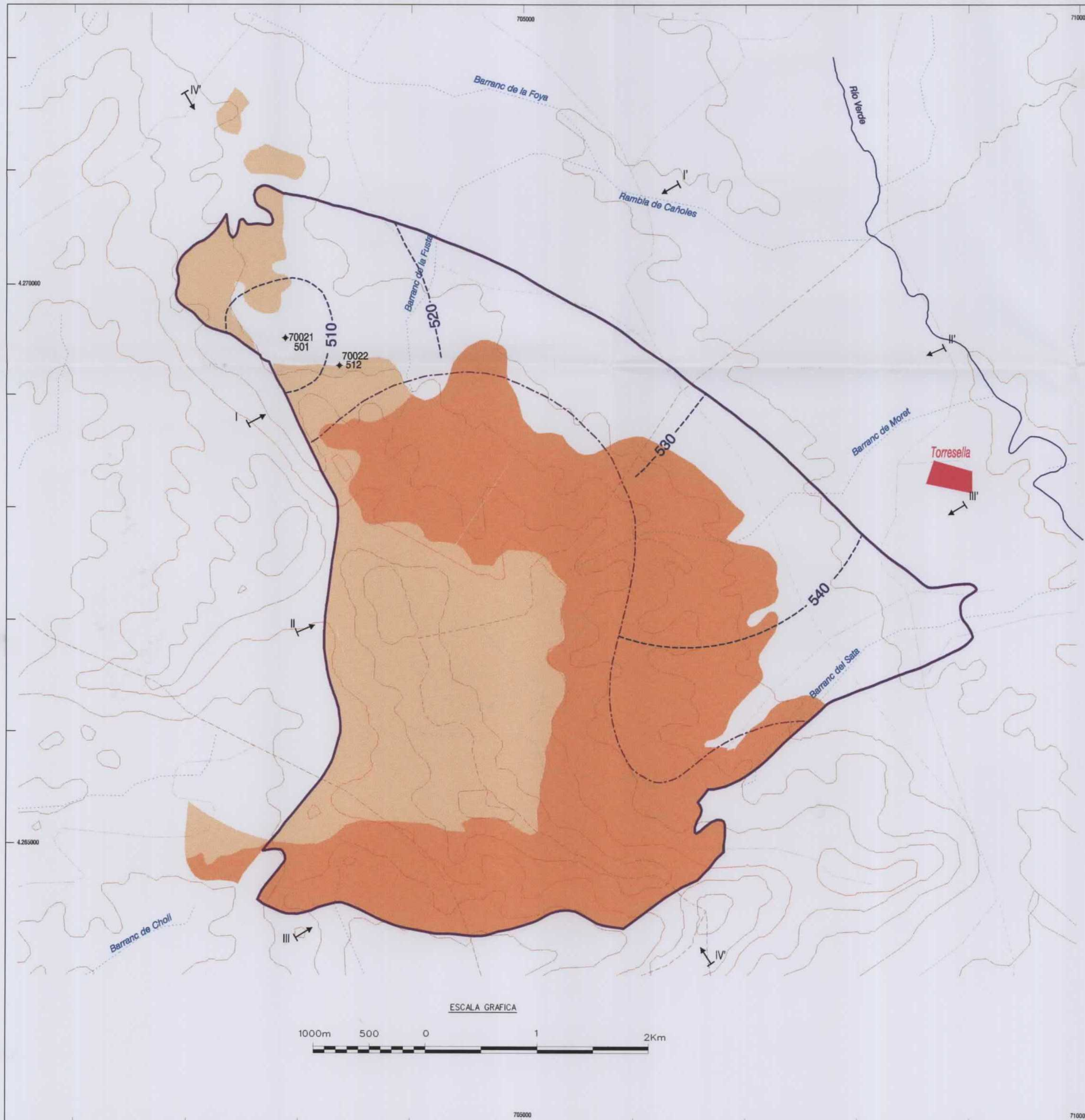
LEYENDA

- Límite del acuífero cerrado
- Límite de zona no saturada
- isopieza supuesta (m s.n.m.)
- Pozo perforado, código y cota de la superficie piezométrica (m s.n.m.)
- Corte hidrogeológico

- #### AFLORAMIENTOS PERMEABLES
- M2 Calcarenitas y margas. MIOCENO INFERIOR
 - M1 Calcarenitas, calizas margosas y margas. MIOCENO INFERIOR

- #### SIGNOS CONVENCIONALES
- Límite de término municipal
 - Barranco, rambla
 - Carretera

COMPROBADO RAMON ARAGON LUIS RODRIGUEZ		PROYECTO DETERMINACION DE LAS RESERVAS UTILES EN ACUIFEROS DE ABASTECIMIENTO PUBLICO EN ALICANTE
FECHA JULIO 1999		ESCALA 1:25.000
EMPRESA CONSULTORA 		DENOMINACION ACUIFERO MAIGMO MAPA DE ISOPIEZAS AGOSTO 1997
		Nº DE PLANO 8



LEYENDA

- Límite del acuífero cerrado
- Límite de zona no saturada
- Isopeza supuesta (m s.n.m.)
- Pozo perforado, código y cota de la superficie piezométrica (m s.n.m.)
- Corte hidrogeológico

- AFLORAMIENTOS PERMEABLES**
- M2 Calcarenitas y margas. MIOCENO INFERIOR
 - M1 Calcarenitas, calizas margosas y margas. MIOCENO INFERIOR

- SIGNOS CONVENCIONALES**
- Límite de término municipal
 - Barranco, rambla
 - Carretera

Instituto Tecnológico GeoMinero de España		Excelentísima Diputación Provincial de Alicante Departamento de Ciclo Hídrico
COMPROBADO RAMON ARAGON LUIS RODRIGUEZ	PROYECTO DETERMINACION DE LAS RESERVAS UTILES EN ACUIFEROS DE ABASTECIMIENTO PUBLICO EN ALICANTE	ESCALA 1:25.000
FECHA JULIO 1999	DENOMINACION ACUIFERO MAIGMO MAPA DE ISOPIEZAS FEBRERO 1998	Nº DE PLANO 9
EMPRESA CONSULTORA 		